



- Ukontrolujte si prepis piesne 'Usilovná Anička' do jednočiarkovanej oktávovej a pracovného listu JANUÁR č. 1

prst: 1 2 3 2 2 3 4 3 3 4 3 2 1 2 2 3 2 1 3 1

- Klaviristi, nahrajte si pieseň na klavíri pravou rukou. Nahlas čítajte noty a vykládajte ich na klavíri. Nad notami máte vyznačené prsty, ktorými budete pieseň hrať.

- Teraz sa pokúste tými istými prstami nahrať pieseň od tónu "d¹" - začnite 1. prstom (palcom)

Učíte sa zistiť, že pri hraní 3. prstom - tón "f¹" (FERO) v piesni znieť dobre.

Preto sa "f¹ - Fero" musí postaviť na rebrík, aby dočiahol na najbližší čierny klaves, ktorý sa volá **fis¹**

V notovej osnove vyzerá takto:

- Aby sa vám ľahšie hrala pesnička od tónu "d¹", čítajte noty a hľadajte na klavíri

prst: 1 2 3 2 3 4 3 4 3 2 1 2 3 2 1 3 1

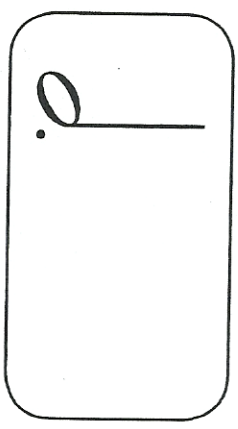
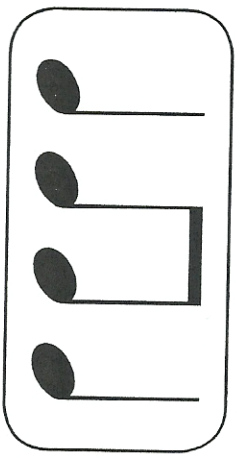
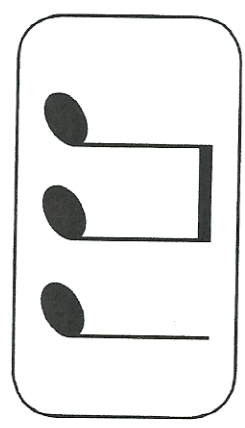
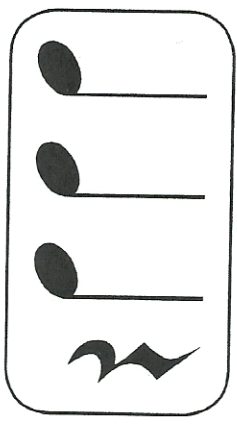
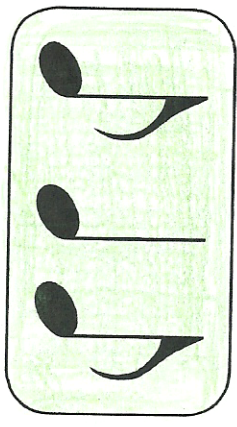
- Niekedy v piesni sa vyskytol tón fis¹ ? Zahrnúť správnu možnosť: 8 - hráč 9 - hráč 10 - hráč



Malý testík

Aký je to takt?

klasickou symfonií 2/4 *habla*
Modernou symfonií 3/4 *habla*
Baroknou symfonií 4/4 *habla*



2/4

3/4

4/4

